

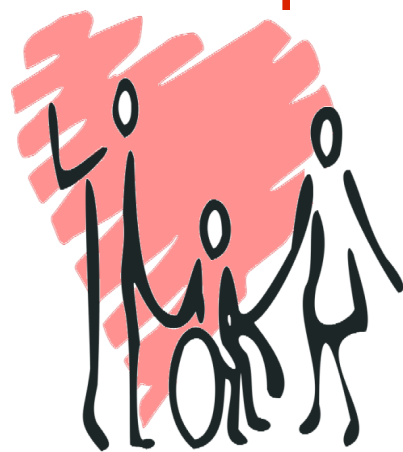
# JAROSŁAWSKIE STOWARZYSZENIE OSÓB NIEPEŁNOSPRAWNYCH

DISABLED PEOPLE SOCIETY IN JAROSLAW  
ORGANIZACJA POŻYTKU PUBLICZNEGO

ul. Słowackiego 44  
37-500 Jarosław  
/dawny dworzec PKP/

tel. +48 698 810 427  
fax +4816 736 2133

<http://www.jarson73.info>  
[jarson73@o2.pl](mailto:jarson73@o2.pl)



na jak  
wysokiej  
stopie  
chcesz  
żyć?



projekt

PRZECIW WYKLUCZENIU  
- KONFERENCJE DLA MŁODYCH

w Twojej szkole!

# PRZECIW WYKLUCZENIU – KONFERENCJE DLA MŁODYCH

## Cele szczegółowe projektu:

- × podniesienie świadomości ogółu społeczeństwa na temat zjawiska ubóstwa i wykluczenia społecznego,
- × podniesienie świadomości osób doświadczających ubóstwa i wykluczenia społecznego na temat przysługujących im praw,
- × zmniejszenie poziomu stygmatyzacji osób doświadczających ubóstwa i wykluczenia, społecznego oraz negatywnego stereotypowego wizerunku osób dotkniętych biedą i marginalizacją,
- × podkreślenie znaczenia respektowania praw (zarówno w kontaktach z instytucjami, jak i w życiu codziennym) osób doświadczających ubóstwa i wykluczenia społecznego.

## Młodzi Przyjaciele!

Ze względu na WASZĄ wrażliwość i otwartość ośmielamy się zwrócić do WAS o pomoc...

Nieźle rozwinięty w wielu krajach WOLONTARIAT zaczyna obecnie i w naszym cieszyć się coraz większym powodzeniem. Polega on na dobrowolnej i nieodpłatnej formie zaangażowania na rzecz najbardziej potrzebujących – bezdomnych, samotnych i porzuconych, chorych na AIDS, ofiar przemocy, uzależnionych...

W podobnej sytuacji są często NIEPEŁNOSPRAWNI, których być może czasami spotykacie na ulicach, może znacie kogoś takiego w swojej szkole? Przeważnie jednak osoby te mają bardzo utrudniony, lub wręcz niemożliwy kontakt nawet z najbliższym otoczeniem – znamy takich, którzy mimo ciężkiego inwalidztwa mieszkają samotnie. Najbliżsi nie potrafią lub nie chcą się chociażby nimi zainteresować... Choroba czy kalectwo jest jednak największym wyzwaniem, lub powodem do największego załamania - dla osoby bezpośrednio dotkniętej tą nienajszczęśliwszą sytuacją.

Pomoc, o którą chcemy WAS prosić nie musi być szczytem poświęcenia, czy wielkim pozytywizmem: Niepełnosprawni mają zwykłe, ludzkie potrzeby - najczęściej wystarczy czyjaś obecność, rozmowa, spacer... To dla Nich naprawdę bardzo ważne... Wzajemny kontakt może być bardzo ubogający, chociażby w satysfakcję, że się jest komuś potrzebnym...

WY decydujecie o sposobie i czasie swojego zaangażowania. Wiele zależy od pomysłowości...

Liczymy bardzo na WASZĄ odpowiedź.

ZARZĄD  
JAROSŁAWSKIEGO STOWARZYSZENIA  
OSÓB NIEPEŁNOSPRAWNYCH